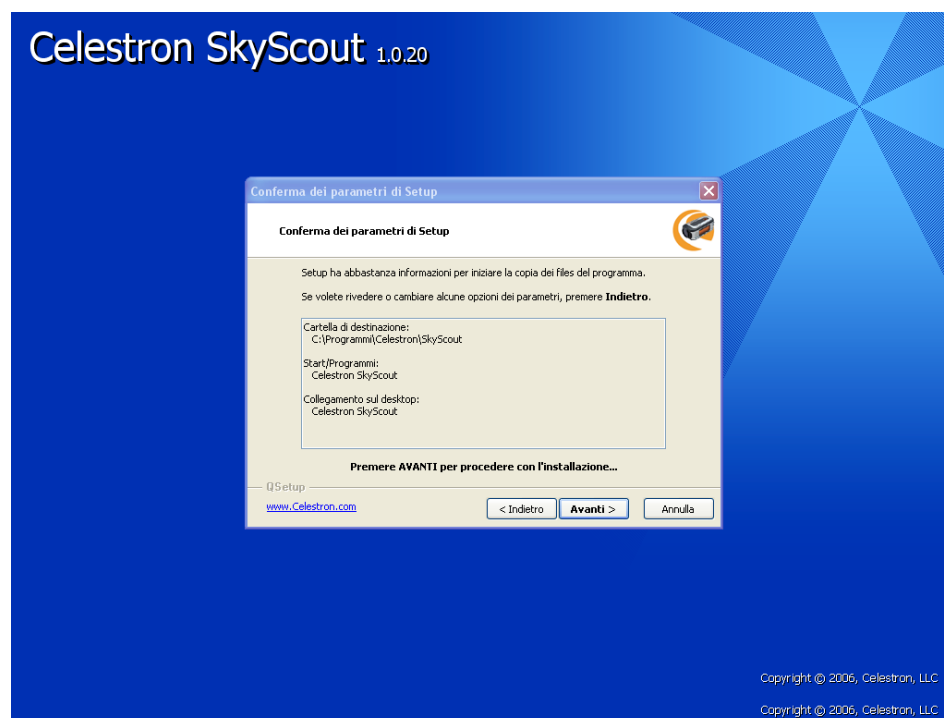
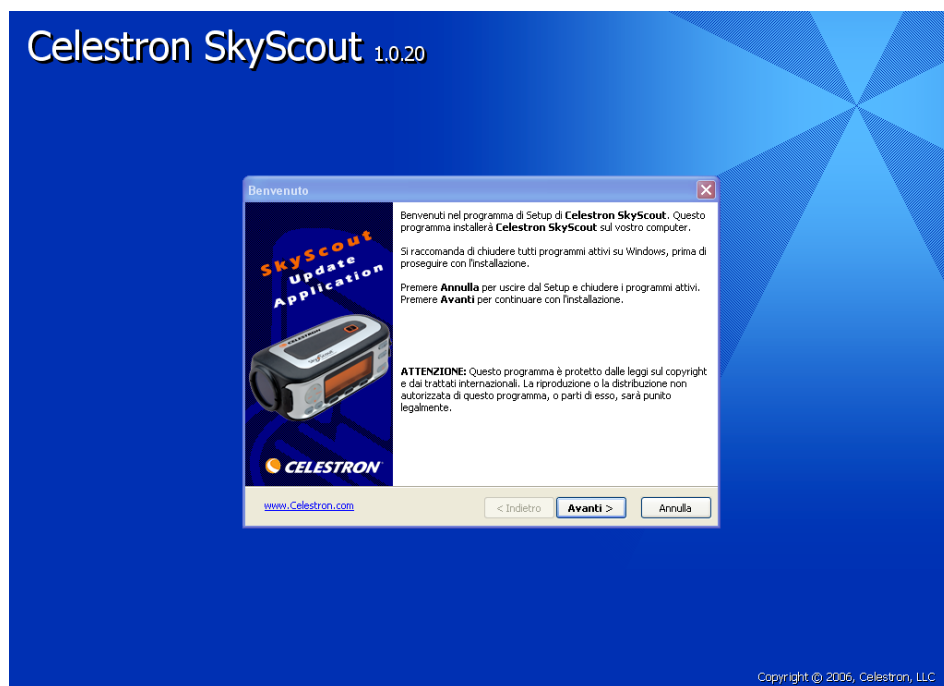


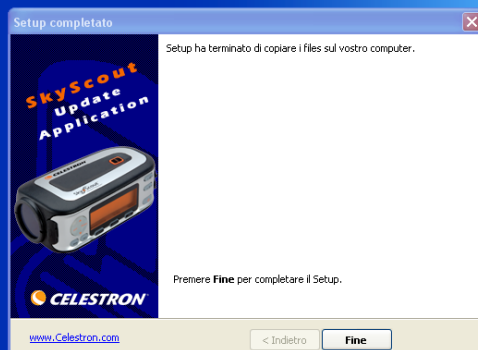


Istruzioni per aggiornare il Firmware dello SkyScout

Installate sul vostro PC il software scaricato **SkyScoutInstallIT** versione in lingua italiana, seguendo le indicazioni del software.



Celestron SkyScout 1.0.20



Copyright © 2006, Celestron, LLC

Il software ora è installato, potete accendere lo SkyScout e collegarlo al PC tramite il cavo USB in dotazione.

NOTA: Prima di eseguire il collegamento SkyScout/PC verificate che le batterie siano cariche. Possibili interruzioni di alimentazione e/o di collegamento durante la fase di aggiornamento potrebbero danneggiare irrimediabilmente lo SkyScout.

Collegando lo SkyScout al PC e lanciando il software di aggiornamento, visualizzerete sul PC lo stato del collegamento "Connesso" la versione Firmware presente, ad esempio v1.26.21, il numero di serie con la versione della lingua (IT: italiano – EN: inglese) e lo stato della batteria.

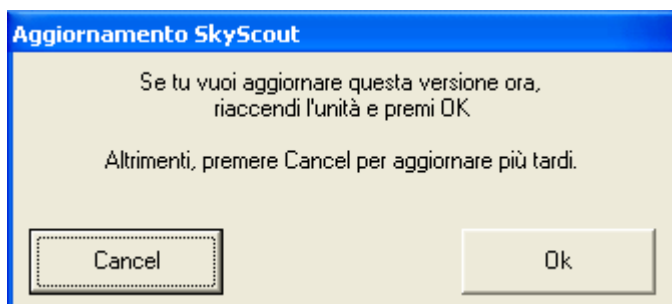


Cliccando sul pulsante "Check for Update", visualizzerete se sono disponibili aggiornamenti del Firmware tramite il messaggio:



Il messaggio di aggiornamento riporta la versione, la lingua e le principali migliorie dell'aggiornamento.

Un messaggio vi avviserà se lo SkyScout si è spento durante la fase di aggiornamento.



Tramite il collegamento ad internet scaricherete l'ultimo firmware e successivamente sarà installato nello SkyScout.



Se la procedura di aggiornamento si è conclusa a buon fine, comparirà il seguente messaggio :



Il firmware installato comparirà tramite software.



Chiudete il software (tasto di spegnimento) , spegnete lo SkyScout e scollegate il cavo USB.
Se volete verificare la versione Firmware direttamente dallo SkyScout eseguite la seguente procedura:
dal menu principale **Settaggio – About – versione** (es. 1.26.21) data (es. Aug 22 2007).

Visitate periodicamente il sito italiano www.myskyscout.it per gli aggiornamenti periodici.